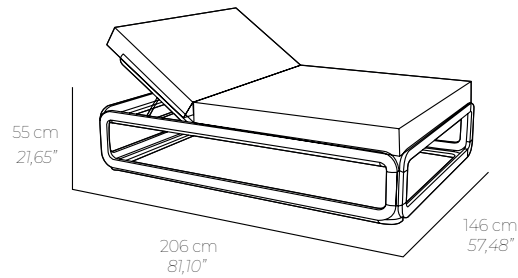




tecnal:a

EN 581-1:2017
EN 581-2:2016



ES

Estructura de aluminio lacado. Tomillería de acero inox lacada. Conexiones en poliamida con fibra de vidrio. Tejido repelente al agua New Nautic. Abatible. Producto de uso público y doméstico. Usar en superficies estables y planas. Limpiar con agua jabonosa. Evite productos de limpieza agresivos.

Guardar seco. No mantener a la intemperie en condiciones meteorológicas adversas.

PO

Estrutura alumínio lacado. Parafusos aço inox lacado. Conexões em poliamida com fibra de vidro. Tecido repelente de água New Nautic. Rebatível. Produto de uso público e doméstico. Use em superfícies estáveis e planas. Limpe com água e sabão. Evite produtos de limpeza agressivos.

Guardar seca. Não deixar à intempérie em condições meteorológicas adversas.

EN

Lacquered aluminium structure. Lacquered stainless steel screws. Polyamide with fiberglass connecting pieces. New Nautic water repelent fabric. Folding. Public and domestic use product. Use on stable and flat surfaces. Clean with soapy water. Avoid aggressive cleaning products.

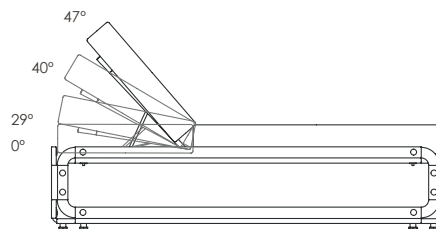
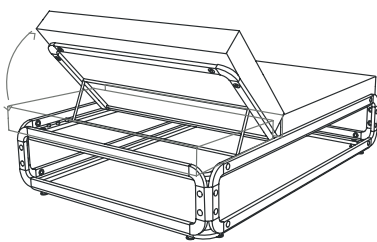
Store dry. Do not keep under adverse weather conditions.

FR

Structure aluminium laqué. Visserieacier inox laqué. Connexions enpolyamide avec fibre de verre. Tissu imperméable New Nautic. Pliant. Peut être utilisé en extérieur. Produit à usage public et domestique. Utilisez sur des surfaces stables et plates. Évitez avec de l'eau savonneuse. Évitez les produits de nettoyage agressifs.

Garder au sec. Ne laisser à l'intempérie sous conditions météorologiques adverses.

DETALLES / DETALHES / DETAILS / DÉTAILS



Reclining backrest with 4 positions

ACABADOS / ACABAMENTOS / FINISHES / FINITIONS

STRUCTURE	MATTRESS
White	Ice

MQ-NANH1400BC

STRUCTURE	MATTRESS
Taupe	Toffee

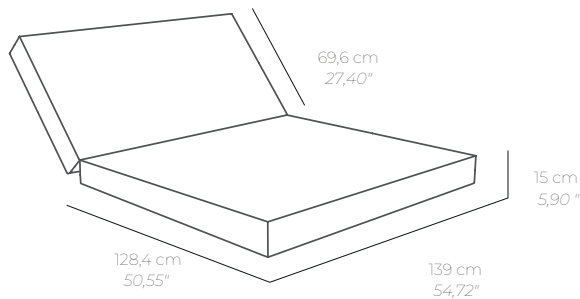
MQ-NANH1400TP

DATOS LOGÍSTICOS / DADOS LOGÍSTICOS / LOGISTIC DATA / DONNÉES LOGISTIQUES

Weight.	m ³ - f ³ / pallet	U. / Pallet Measurements	Pallet Weight	U. / Box Measurements	Truck	Container 40"
65 Kg 143,30 lbs	3,27 115,48	2 u. 214x90x170 cm 2 u. 84,25x35,43x66,93"	154 Kg 339, 51 lbs	210x151x42 cm 82,68x59,45x16,54"	30 u.	26 u.

Colchón/colchão/mattress/matelas

NEW NAUTIC



High density foam mattress lined with Nautic water repellent fabric. Zip with double flap protection. Mattress of 15 cm (5,90") thick.

HIGH LIGHT FASTNESS >7. BLUEWORLD CERTIFICATION

ES

Colchón de espuma de alta densidad (15 cm - 5,90" de grosor) forrados con tejido repelente al agua New Nautic. Cremallera con doble solapa de protección. Tejido confeccionado en PVC y polyester. Gran durabilidad (Prueba de abrasión >800.000 ciclos - uso intenso-), resistencia a los rayos UV (Solidez a la luz >7) y al desgaste. Adecuado para ambientes indoor y outdoor. Antibacteriano y antimoho. Certificado BLUEWORLD.

Guardar seco. No mantener a la intemperie en condiciones meteorológicas adversas.

PO

Colchão de espuma de alta densidade (15 cm - 5,90" de espessura) forrado com tecido repelente de água New Nautic. Fecho de correr com dupla aba de proteção. Tecido fabricado em PVC e poliéster. Elevada durabilidade (teste de abrasão >800.000 ciclos - utilização intensiva), resistência aos raios UV (solidez à luz >7) e ao desgaste. Adequado para ambientes interiores e exteriores. Anti-bacteriano e anti-bolor. Certificado BLUEWORLD.

Guardar seca. Não deixar à intempérie em condições meteorológicas adversas.

EN

High density foam mattress (15 cm - 5,90" thick) lined with New Nautic water repellent fabric. Zip with double flap protection. Fabric made of PVC and polyester. High durability (Abrasion test >800.000 cycles - intensive use), UV resistance (Light fastness >7) and resistance to wear. Suitable for indoor and outdoor environments. Antibacterial and anti-mould. BLUEWORLD certified.

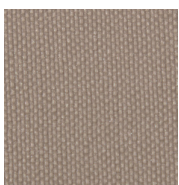
Store dry. Do not keep under adverse weather conditions.

FR

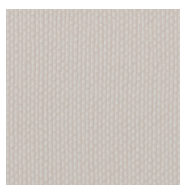
Matelas en mousse haute densité (15 cm - 5,90" d'épaisseur) doublés d'un tissu imperméable New Nautic. Fermeture à glissière avec double rabat de protection. Tissu composé de PVC et de polyester. Grande durabilité (test d'abrasion >800.000 cycles - utilisation intensive), résistance aux rayons UV (solidité à la lumière >7) et à l'usure. Convient aux environnements intérieurs et extérieurs. Anti-bactérien et anti-moisissure. Certifié BLUEWORLD.

Garder au sec. Ne laisser à l'intempérie sous conditions météorologiques adverses.

ACABADOS / ACABAMENTOS / FINISHES / FINITIONS



992P06 (260g)
TOFFEE



988P06 (260g)
ICE



BLUEWORLD
HUMAN CARE TECHNOLOGY



Respects the Environment
Respektiert die Umwelt
Respeta el Medio Ambiente

INSTRUCCIONES DE LIMPIEZA / INSTRUÇÕES DE MANUTENÇÃO / CARE INSTRUCTIONS / INSTRUCTIONS D'ENTRETIEN

ES

Lavados frecuentes podrían afectar a las propiedades del artículo. Para eliminar el polvo use una aspiradora. Cualquier mancha, derrame o suciedad, debe limpiarse rápidamente con una solución de jabón neutro, utilizando un paño frotando en movimientos circulares suaves. No aceptamos responsabilidad alguna de daños resultantes por uso inapropiado, limpieza química o impregnación adicional.

PO

A lavagem frequente pode afetar as propriedades do artigo. Para remover o pó, utilize um aspirador. Quaisquer manchas, derrames ou sujidade devem ser limpos rapidamente com uma solução de sabão neutro, utilizando um pano esfregado em movimentos circulares suaves. Não nos responsabilizamos por danos resultantes de uma utilização incorrecta, limpeza química ou impregnação adicional.

EN

Frequent washing may affect the properties of the article. To remove dust, use a Hoover. Any stains, spills or soiling should be cleaned quickly with a neutral soap solution, using a cloth rubbed in a gentle circular motion. We accept no liability for damage resulting from improper use, chemical cleaning or additional impregnation.

FR

Des lavages fréquents peuvent altérer les propriétés de l'article. Pour enlever la poussière, utilisez un aspirateur. Les taches, déversements ou salissures doivent être nettoyés rapidement avec une solution savonneuse neutre, à l'aide d'un chiffon frotté en effectuant de légers mouvements circulaires. Nous déclinons toute responsabilité pour les dommages résultant d'une utilisation inappropriée, d'un nettoyage chimique ou d'une imprégnation supplémentaire.